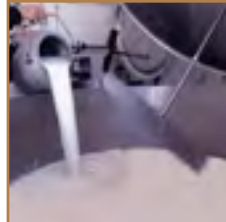


# LATTE RO-CASEARIO

SETTORE



Un prodotto caseario di eccellenza, richiede un'attenta gestione dell'igiene all'interno del caseificio.



# LA GAMMA DEI FORMULATI

secondo il nostro punto di vista

Lavaggio in Cip

**ALKA MP**

Monoprodotto liquido alcalino, a schiuma frenata, per lavaggi Cip in fase unica di circuiti chiusi, serbatoi, camion trasporto latte e tubature.

Dosaggio in funzione della durezza dell'acqua di diluizione.

**TOP EMMEGI PLUS**

Detergente liquido alcalino ad alta causticità per lavaggi Cip di circuiti chiusi, serbatoi, camion trasporto latte e tubature. Idoneo per acque ad alta durezza.

Dosaggio compreso tra l'1% ed il 3%.

**ZETA ACID FN**

Disincrostante detergente liquido acido per applicazioni in Cip di circuiti chiusi, serbatoi, camion trasporto latte ed impianti di mungitura (settimanale). Idoneo nel lavaggio delle fascere.

Dosaggio compreso tra lo 0,8% ed il 3%

Lavaggio superfici

**SDK 100**

Detergente a schiuma su base alcalino clorinata per il tracciamento di superfici ed ambienti. Formulato a facile risciacquo.

Dosaggio compreso tra il 3% ed il 5%.

**SDK 2**

Detergente a schiuma su base acida per il trattamento di superfici ed ambienti. Idoneo per trattamenti di lucidatura dell'esterno di attrezzature in acciaio.

Dosaggio compreso tra il 3% e il 6%.

**SOLVOIL EXTRA**

Detergente a bassa alcalinità ed a schiuma frenata per il lavaggio dei pavimenti anche con macchina lavasciuga di aree anche non produttive (magazzini). Idoneo per lavaggi manuali.

Dosaggio compreso tra il 2% ed il 5%.

Altri usi

**TOP SCREM 2**

Detergente liquido a media alcalinità potassica indicato per il lavaggio delle scrematrici. Idoneo per applicazioni in presenza di acque a medio-alta durezza.

Dosaggio compreso tra l'1% ed il 3%.

**MILKON**

Detergente liquido alcalino clorattivo a schiuma frenata indicato per il lavaggio e l'igienizzazione di circuiti chiusi, ambienti ed impianti di mungitura (giornaliero).

Dosaggio compreso tra lo 0,5% ed il 2%.

Mani

**REXIMAN**

Detergente inodore igienizzante con clorexidina per mani.



**Formuliamo  
soluzioni  
adeguate alle  
esigenze della  
vostra realtà !!**



■ alcalino  
■ acido  
■ disinfettante/igienizzante  
■ base cloro